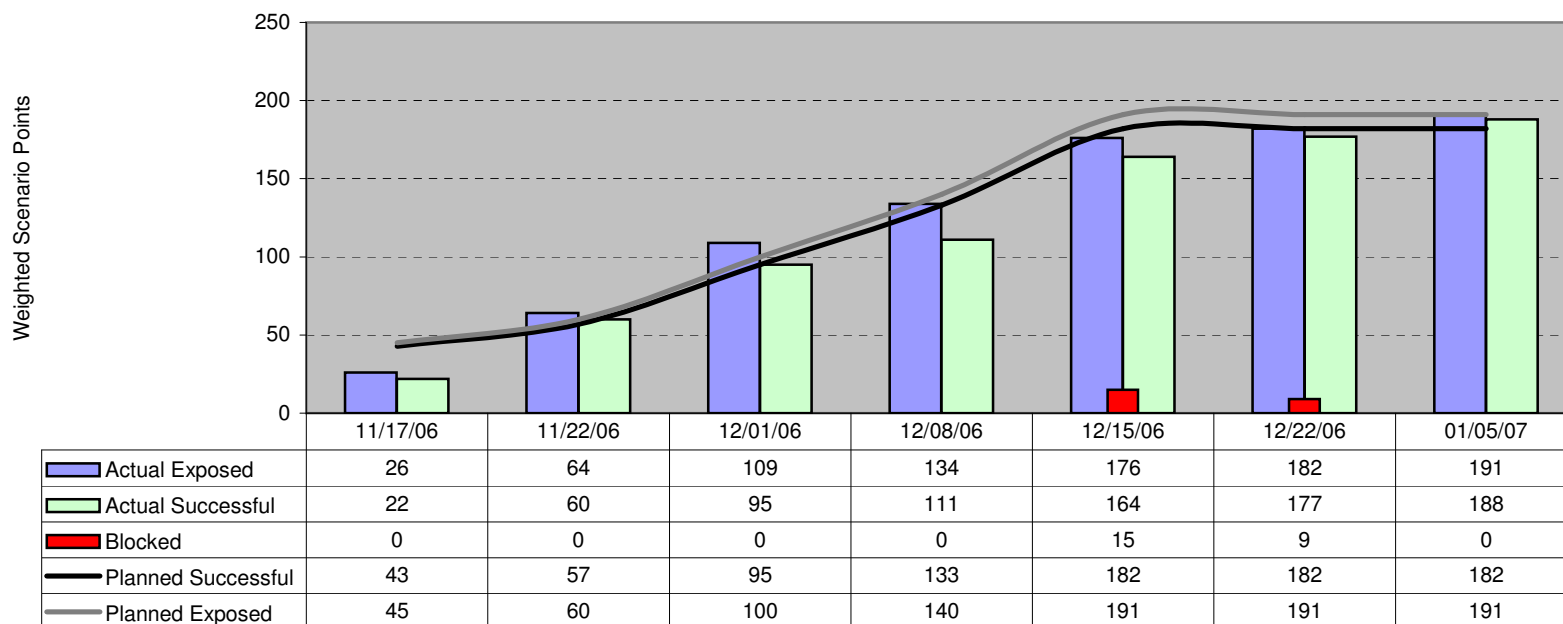


**Aperi IDVT - Phase 2**

Week Ending	11/17/06	11/22/06	12/01/06	12/08/06	12/15/06	12/22/06	01/05/07
Planned Exposed	45	60	100	140	191	191	191
Planned Successful	43	57	95	133	182	182	182
Actual Exposed	26	64	109	134	176	182	191
Actual Successful	22	60	95	111	164	177	188
Blocked	0	0	0	0	15	9	0

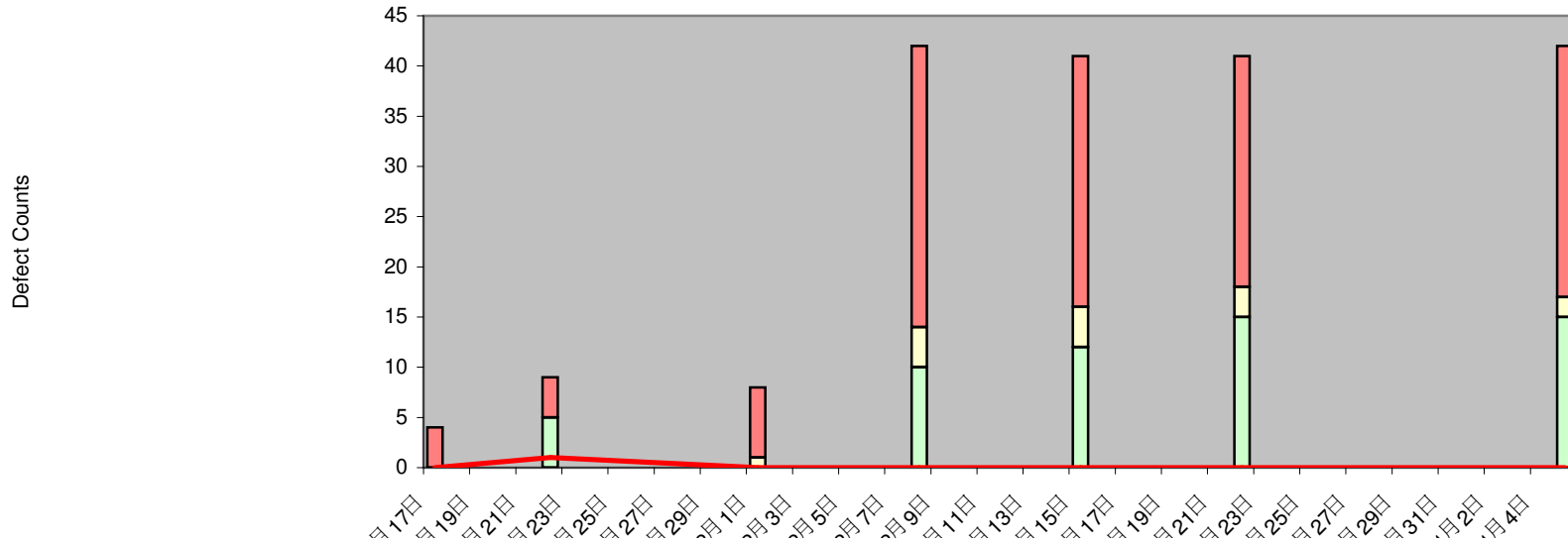
Plan % Exposed	24%	31%	52%	73%	100%	100%	100%
Plan % Success	22%	30%	50%	70%	95%	95%	95%
Actual % Exposed	14%	34%	57%	70%	92%	95%	100%
Actual % Success	12%	31%	50%	58%	86%	93%	98%
% Blocked	0%	0%	0%	0%	8%	5%	0%

Aperi IDVT (Phase 2)  
(Preliminary scenario count subject to change)



Aperi IDVT, Phase 2 Defect Discovery Week Ending	11/17/06	11/22/06	12/01/06	12/08/06	12/15/06	12/22/06	01/05/07
IDVT Estimate							
New (open)	4	4	7	28	25	23	25
Assigned (working)	0	0	1	4	4	3	2
Resolved (verified)	0	5	0	10	12	15	15
Verified (closed)	0	0	0	3	12	16	19
Reopened	0	0	0	0	0	0	0
Invalid	1	1	0	0	3	0	0
Canceled	0	1	0	0	0	0	0
Total (N.I. can/inv)	4	9	8	45	53	57	61

Aperi IDVT (Phase 2) Defect Discovery  
(Cancel/Return not in total)

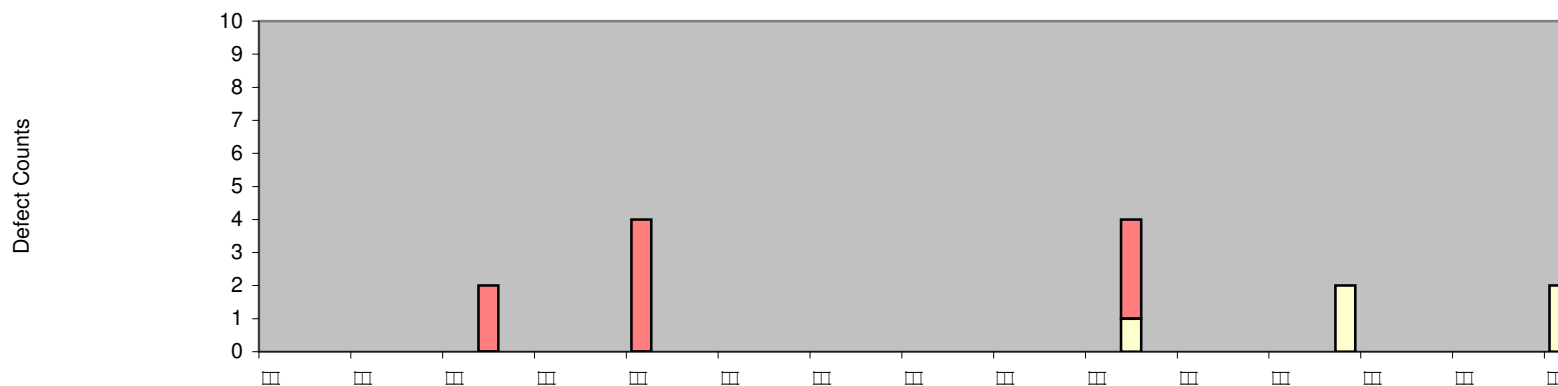


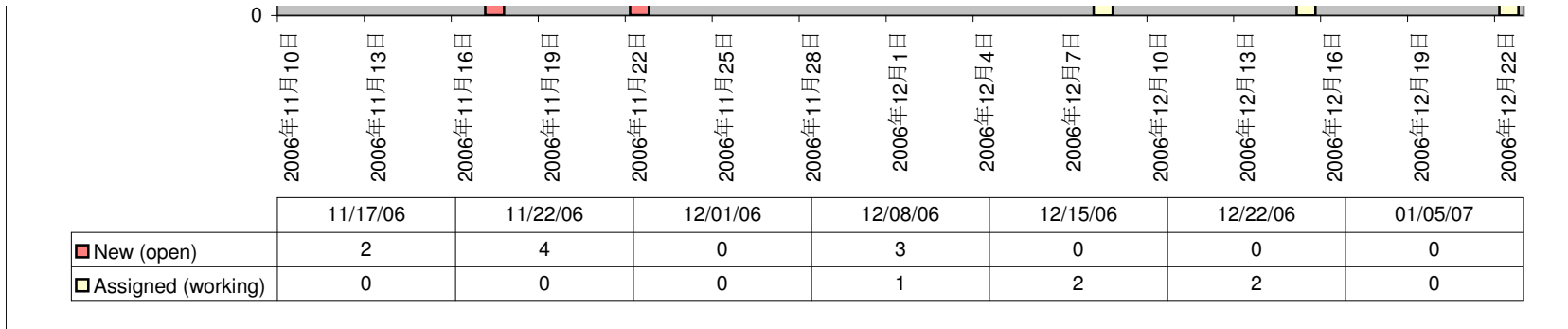
2006年11月17日  
 2006年11月19日  
 2006年11月21日  
 2006年11月23日  
 2006年11月25日  
 2006年11月27日  
 2006年11月29日  
 2006年12月1日  
 2006年12月3日  
 2006年12月5日  
 2006年12月7日  
 2006年12月9日  
 2006年12月11日  
 2006年12月13日  
 2006年12月15日  
 2006年12月17日  
 2006年12月19日  
 2006年12月21日  
 2006年12月23日  
 2006年12月25日  
 2006年12月27日  
 2006年12月29日  
 2007年1月2日  
 2007年1月4日

	11/17/06	11/22/06	12/01/06	12/08/06	12/15/06	12/22/06	01/05/07
New (open)	4	4	7	28	25	23	25
Assigned (working)	0	0	1	4	4	3	2
Resolved (verified)	0	5	0	10	12	15	15
Reopened	0	0	0	0	0	0	0
Canceled	0	1	0	0	0	0	0
IDVT Estimate							

Defect Inventory: Sev 1,2	11/17/06	11/22/06	12/01/06	12/08/06	12/15/06	12/22/06	01/05/07
New (open)	2	4	0	3	0	0	0
Assigned (working)	0	0	0	1	2	2	0
Total	2	4	0	4	2	2	0

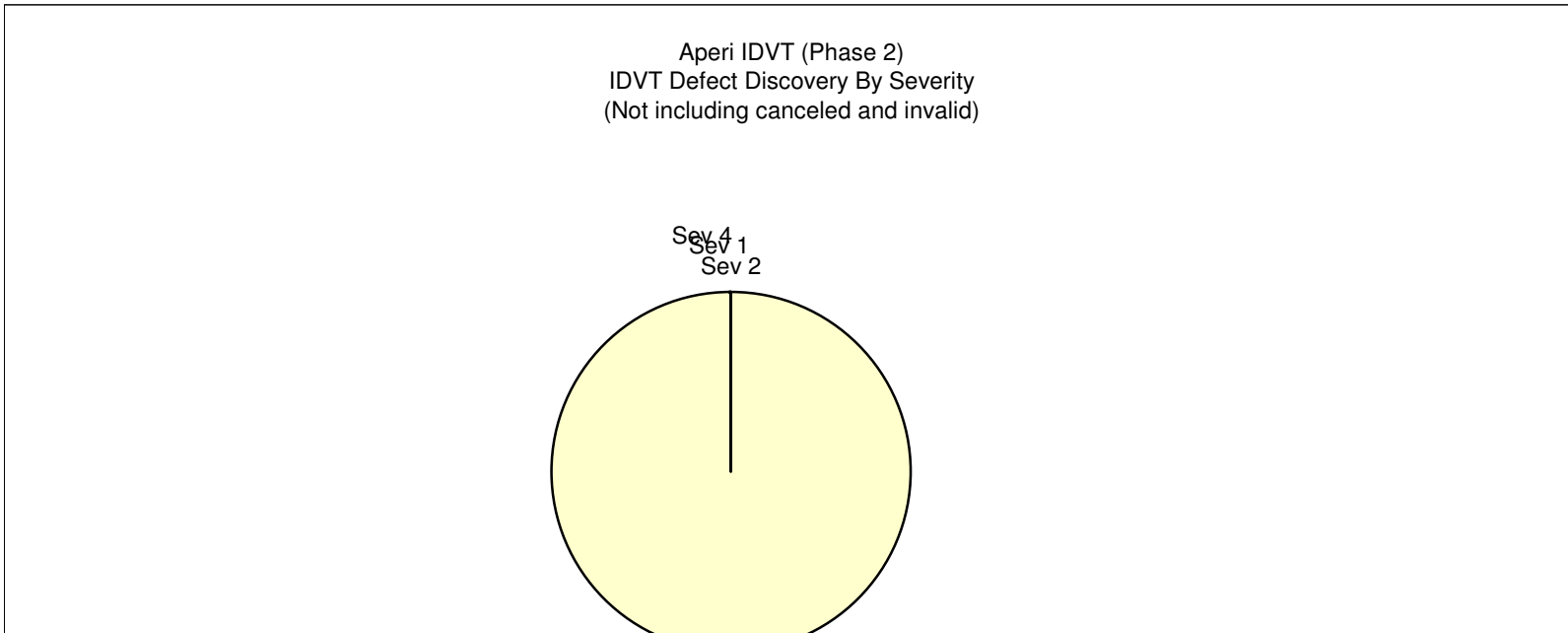
Aperi (Phase 2) IDVT Defect Inventory  
 Severity 1 (blk.cri) and 2 (maj)  
 Open/Working States





**Defect Discovery**

<u>Defects</u>	<u>Severity</u>	<u>Description</u>
0	1	<i>Blocker, Critical</i>
0	2	<i>Major</i>
25	3	<i>Normal</i>
0	4	<i>Minor, Trivial, Enhancement</i>





Sev 3