

Styleguide - Status

Stanislav Rockel

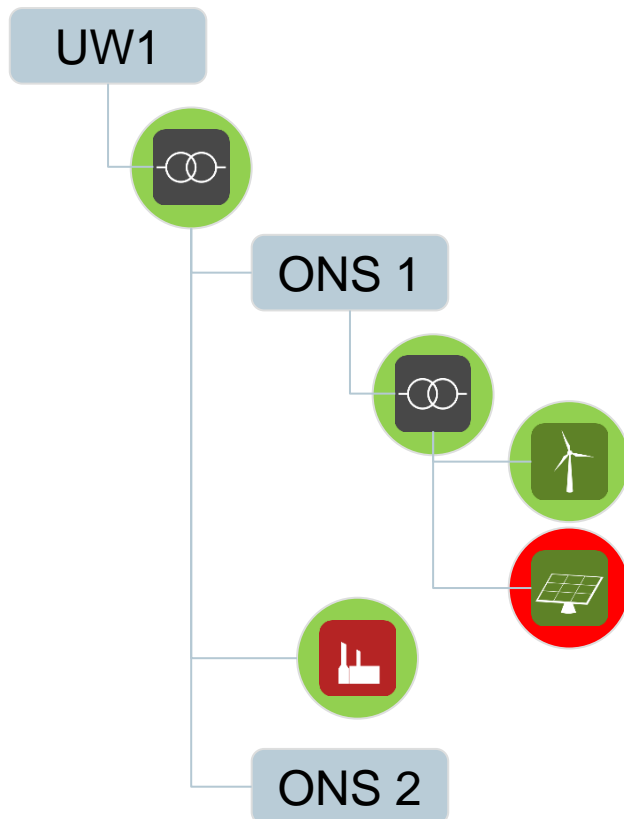
oK AC/QC Sitzung

Dortmund, 20/21.04.2016



- **Darstellung eines oK-Netzzustandsbildes**
 - hierarchische Liste
 - grafische Darstellung
- **Styleguide-Vorlage**
 - Gliederung
 - stichpunktartige Basis
 - Vorschlag für agile Weiterentwicklung des SG
- **Grundlage für Anforderungen von „EISMAN 2“**

Darstellung: erweiterter Treeview

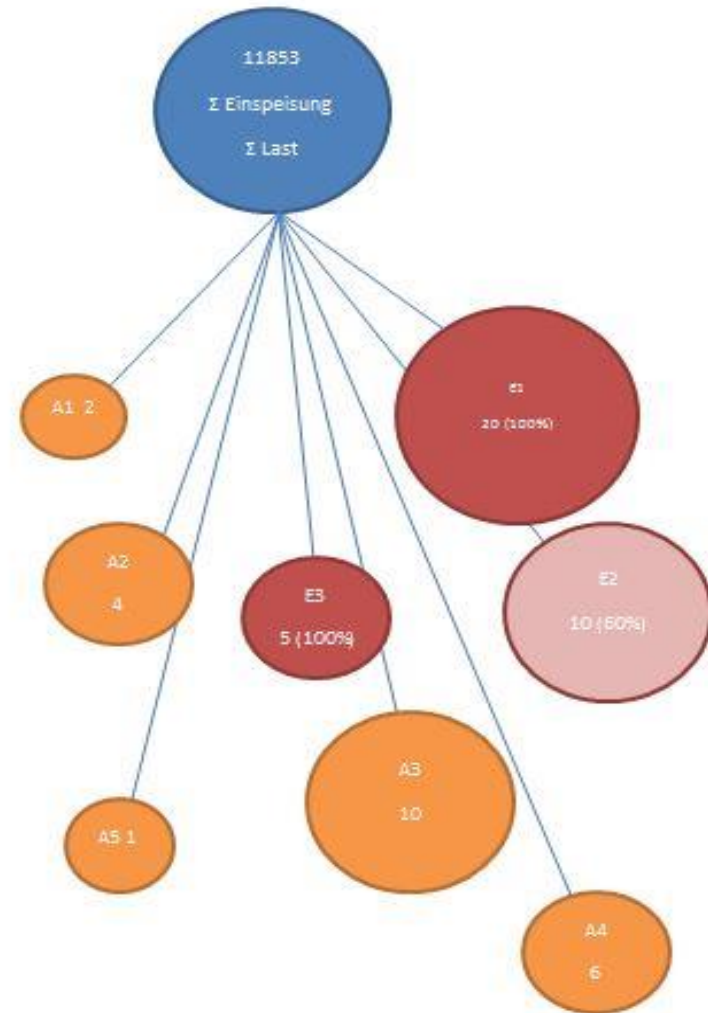


- + einfacher generierbar
- + übersichtlich
- + Icons (PV, WEA, Trafo)
- + Status mittels Ampelfarben

- geringer Mehrwert gegenüber Treeview
- nicht geo-referenziert
- keine Vermaschung

„Bubble“-Darstellung

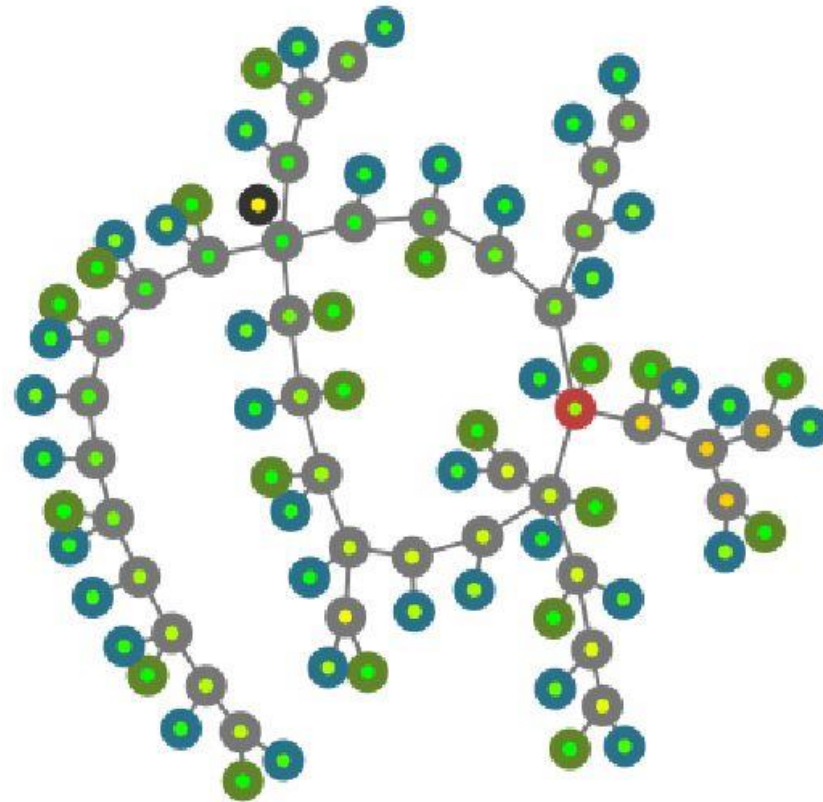
- graphische Elemente
- farbliche Darstellung
- Durchmesser = Leistungswert



- + generierbar
- + „grob“ geo-referenziert (ggf. aufwendig)
- keine Vermaschung

Logische Darstellung

- graphische Elemente
- farbliche Darstellung
- logische Struktur mit Verbindungen
- überlappungsfrei

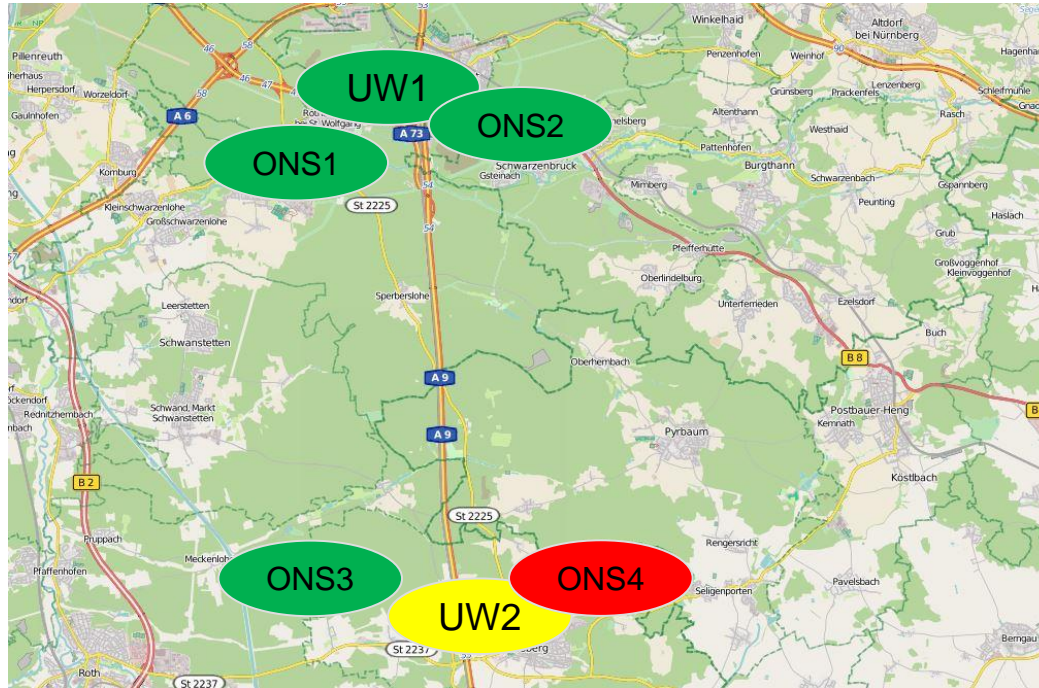


- + generierbar
- + existiert bereits (open source bei Konsortialpartner)
- + erprobt im Kontext von Simulationen in deutschen Stromnetzen
- + Vermaschung abbildbar

- nicht geo-referenziert; Objekt-Position „willkürlich“
- Technologie: Python

Kartendarstellung

- graphische Elemente
- farbliche Darstellung
- keine Leitungen



+ generierbar (ohne Leitungen)

+ geo-referenziert

+ existiert bereits

+ weit verbreitete, gut getestete API

- keine Vermaschung

- keine Leitungen

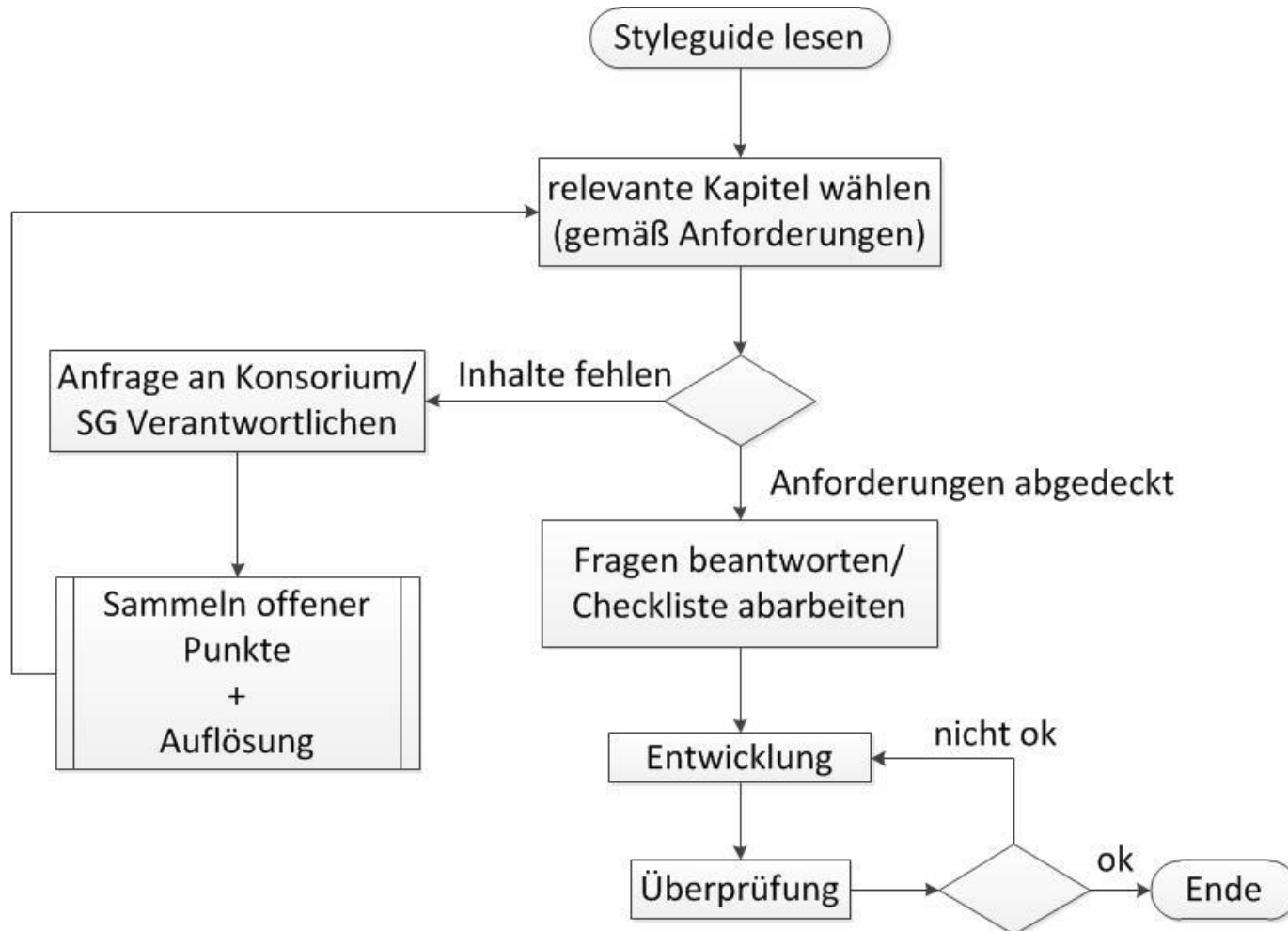
- technologisch vermutlich C++

Vorschlag in Prüfung



- **Design**
- **Layout**
- **Usability**
- **Normen**
- **Daten-Schnittstellen**
- **Glossar**
- **Was fehlt?**

Anwendung und Erweiterung des Styleguides



- **Design**
 - **Farben**
 - **Schriftarten**
 - **Symbole / Icon Set**
 - **Rahmenabstände**
 - **technische Vorschläge (Frameworks)**

- **Layout (grobe Aufteilung Bildschirm)**
 - grobe Bildschirmelemente
 - **Gesamt-Portal**
 - **Standarddialoge**
 - Fehler/Störungsmeldung
 - Statusmeldungen

- **Layout-Sammlung für Best-practice**

▪ Usability

- **Barrierefreiheit**
 - **Farben / Kontraste**
 - **Layout**
 - **Technologie (Text statt Bild)**
 - **Bedienbarkeit (Copy & Paste Möglichkeiten; geht bei Bildern nicht)**

▪ Daten – Schnittstellen

• UI

- Export- / Importmöglichkeiten an/in UI (z.B. Tabellen)
 - Excel, PDF (standardisierte Strukturierung z.B. Bezeichnungskonventionen)

• intern

- App-intern (UI <-> Backend)
 - Best practise
 - Was gibt es bereits?
- oK – intern (App <-> ESB <-> CIM CacheDB)
 - Best Practice
 - Was gibt es bereits?

- **oK – Ökosystem**
 - **Architektur (Guide-Lines)**
 - **Entwicklungsumgebung**
 - **Technologien**
 - **Infrastruktur**
 - **Dokumentationsrichtlinien (z.B. wo ist Styleguide: Wiki?)**
 - **Aufbau oK-Framework (Wiederverwendbarkeit; Wachsende Code-Bibliothek z.B. CIM- Datenschnittstelle)**

ACHTUNG: Projektmehrkosten (in den Anfangsprojekten) durch Befüllen des Styleguides

Vorschlag: Separate Beauftragung parallel zu Projekten für eine saubere und transparente Entwicklung

Vielen Dank für Ihre Aufmerksamkeit.

BTC Business Technology Consulting AG
Escherweg 5
26121 Oldenburg
Tel. 0441 / 36 12-0
www.btc-ag.com

